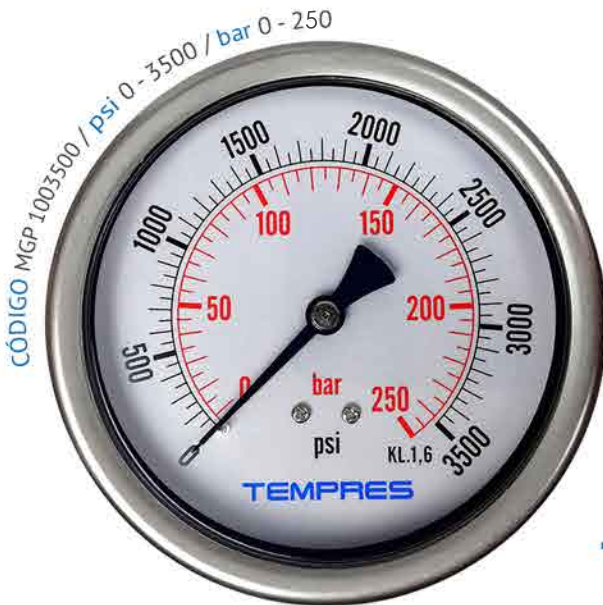


**MANOMETROS, VACUOMETROS Y MANOVACUOMETROS / SERIE INOX. / BRONCE**  
secos o amortiguados con glicerina  
Uso general

- Esfera** : Diámetro nominal 100 mm. (4").
- Caja** : Acero inoxidable 304.
- Conexión** : Rosca 1/2" NPT M posterior en bronce.
- Clase** : 1.6 % de precisión.
- Elemento Sensible** : Tubo bourdon de aleación Cu.
- Aplicación** : Trabajo pesado. Centrales oleohidráulicas, bombas, prensas, compresores, turbinas motores diesel y en cualquier instalación o máquinas donde estén sometidos a presiones pulsantes y/o vibraciones.
- Temp. De Trabajo** : Ambiente -25 + 65 °C  
Fluido + 65 °C
- Rango De Operación** : 75% FSD.
- Escala Doble** : psi / bar.
- Grado De Protección** : IP 65.

CÓDIGO	psi	bar
MGP 1030008	0 - 8	0 - 0,6
MGP 1030015	0 - 15	0 - 1
MGP 1030023	0 - 23	0 - 1,6
MGP 1030030	0 - 30	0 - 2
MGP 1030035	0 - 35	0 - 2,5
MGP 1030060	0 - 60	0 - 4
MGP 1030100	0 - 100	0 - 7
MGP 1030160	0 - 160	0 - 11
MGP 1030200	0 - 200	0 - 14
MGP 1030230	0 - 230	0 - 16
MGP 1030300	0 - 300	0 - 20
MGP 1030350	0 - 350	0 - 25
MGP 1030400	0 - 400	0 - 28
MGP 1030600	0 - 600	0 - 40
MGP 1030850	0 - 850	0 - 60
MGP 1031000	0 - 1000	0 - 70
MGP 1031500	0 - 1500	0 - 100
MGP 1032000	0 - 2000	0 - 140
MGP 1033000	0 - 3000	0 - 210
MGP 1033500	0 - 3500	0 - 240
MGP 1034000	0 - 4000	0 - 280
MGP 1035000	0 - 5000	0 - 350
MGP 1036000	0 - 6000	0 - 400
MGP 1037000	0 - 10000	0 - 700
MGP 1038000	0 - 15000	0 - 1000



**TEMPRES**  
Ø 4" = Ø 100 mm



CÓDIGO	psi	bar
VGP 1030000	-30" Hg + 0	-1 + 0
VGP 1030015	-30" Hg + 15	-1 + 1
VGP 1030030	-30" Hg + 30	-1 + 2
VGP 1030045	-30" Hg + 45	-1 + 3
VGP 1030070	-30" Hg + 70	-1 + 5
VGP 1030120	-30" Hg + 120	-1 + 9
VGP 1030200	-30" Hg + 200	-1 + 14