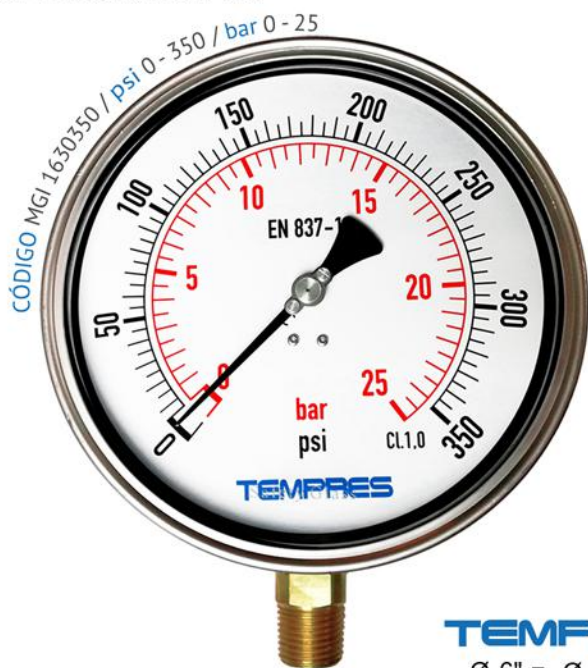


MANOMETROS, VACUOMETROS Y MANOVACUOMETROS / SERIE INOX. / BRONCE
secos o amortiguados con glicerina
Uso general

- Esfera : Diámetro nominal 160 mm. (6")
 Caja : Acero inoxidable 304 hermética. Cierre bayoneta.
 Conexión : Rosca 1/2" NPT M inferior en bronce.
 Clase : 1.0 % de precisión.
 Elemento Sensible : Tubo bourdon de aleación Cu.
 Aplicación : Trabajo pesado. Centrales oleohidráulicas, bombas, prensas, compresores, turbinas motores diesel y en cualquier instalación o máquinas donde estén sometidos a presiones pulsantes y/o vibraciones.
 Temp. De Trabajo : Ambiente -25 + 65 °C
 Fluido -20 + 80 °C
 Rango De Operación : Presión estática 100% escala.
 : Presión pulsante 85% escala.
 Escala Doble : psi / bar.
 Grado De Protección : IP 65.



CÓDIGO	psi	bar
MGI 1630008	0 - 8	0 - 0,6
MGI 1630015	0 - 15	0 - 1
MGI 1630023	0 - 23	0 - 1,6
MGI 1630030	0 - 30	0 - 2
MGI 1630035	0 - 35	0 - 2,5
MGI 1630060	0 - 60	0 - 4
MGI 1630100	0 - 100	0 - 7
MGI 1630160	0 - 160	0 - 11
MGI 1630200	0 - 200	0 - 14
MGI 1630230	0 - 230	0 - 16
MGI 1630300	0 - 300	0 - 20
MGI 1630350	0 - 350	0 - 25
MGI 1630400	0 - 400	0 - 28
MGI 1630600	0 - 600	0 - 40
MGI 1630850	0 - 850	0 - 60
MGI 1631000	0 - 1000	0 - 70
MGI 1631500	0 - 1500	0 - 100
MGI 1632000	0 - 2000	0 - 140
MGI 1633000	0 - 3000	0 - 210
MGI 1633600	0 - 3500	0 - 240
MGI 1634000	0 - 4000	0 - 280
MGI 1635000	0 - 5000	0 - 350
MGI 1636000	0 - 6000	0 - 400
MGI 1637000	0 - 10000	0 - 700
MGI 1638000	0 - 15000	0 - 1000

CÓDIGO	psi	bar
VGI 1630000	-30" Hg + 0	-1 + 0
VGI 1630008	-30" Hg + 8	-1 + 0,6
VGI 1630015	-30" Hg + 15	-1 + 1
VGI 1630023	-30" Hg + 23	-1 + 1,6
VGI 1630030	-30" Hg + 30	-1 + 2
VGI 1630045	-30" Hg + 45	-1 + 3
VGI 1630070	-30" Hg + 70	-1 + 5
VGI 1630120	-30" Hg + 120	-1 + 9
VGI 1630230	-30" Hg + 230	-1 + 16
VGI 1630350	-30" Hg + 350	-1 + 24